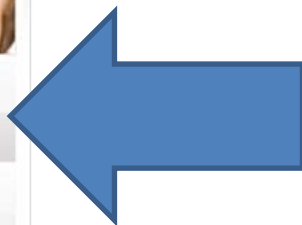
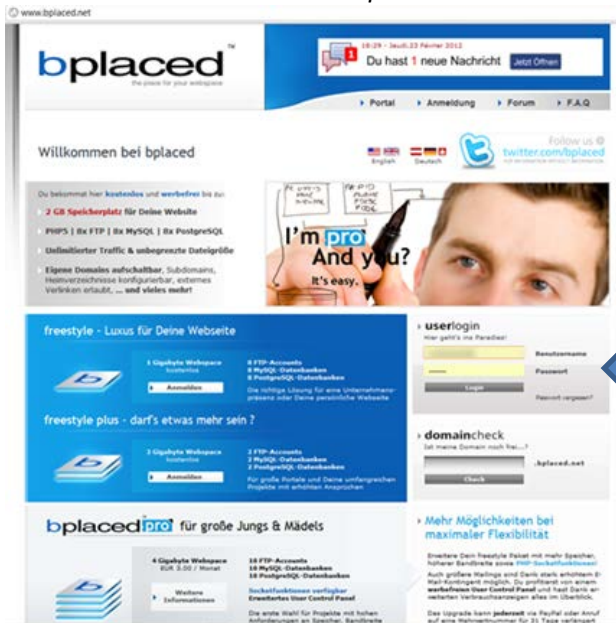




Joomla! Installieren

1. Kostenlosen Account bei *Bplaced.net* erstellen. Freestyle plus



2. Aktuelles **deutsches Joomla!** herunterladen: <http://www.joomlaos.de>

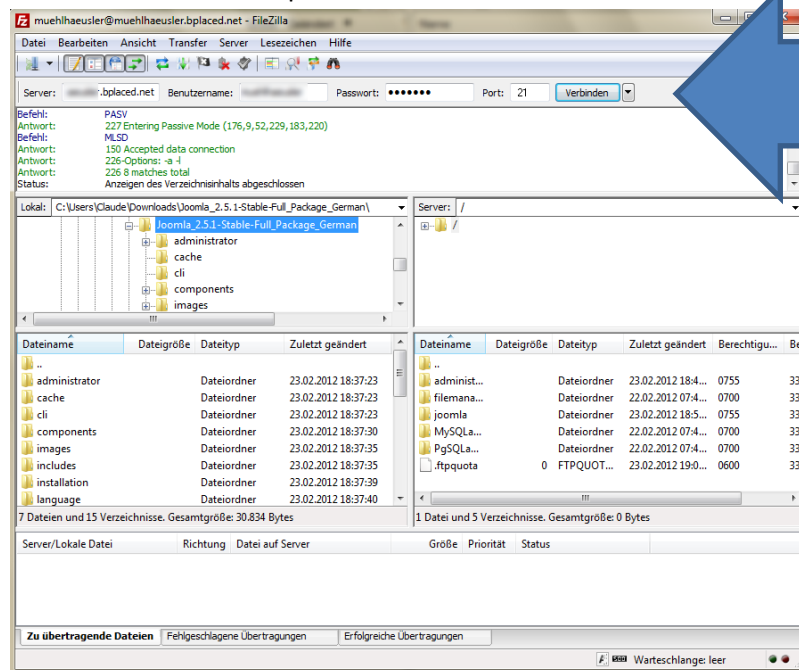
3. Die Datei lokal, also auf dem eigenen Rechner, in ein geeignetes Unterverzeichnis **entpacken** (*Dauert!*):
Rechter Mausklick → alle extrahieren → 5093 Dateien!

Dieses Unterverzeichnis via FTP (=Filetransfer Protocol) auf den Bplaced-Account hochladen. Z. B. mit **Filezilla portable** (→ *Portable*, da die Installation dann ohne Adminrechte funktioniert)

http://portableapps.com/apps/internet/filezilla_portable

und mit deinen Login-Daten **und hochladen der Dateien** (*Dauert!*)

Alle Daten aus dem entpackten Joomla!-Archiv mit allen Unterverzeichnissen hochladen (*Dauert!*)





4. Bei Bplaced.net einloggen und eine **MySQL-Datenbank anlegen**.

The screenshot shows the Bplaced.net User Control Panel. On the left is a navigation menu with options like 'Übersicht', 'bplaced pro', 'FTP-Verwaltung', 'Domaineinstellungen', 'MySQL-Datenbanken', 'PgSQL-Datenbanken', 'Support-System', and 'Optionen'. A blue arrow points from the 'MySQL-Datenbanken' menu item to the 'MySQL-Datenbanken' section on the right. The right section displays account statistics: 1 von 8 FTP-Konten, 1 von 8 MySQL-Datenbanken, 0 von 8 PgSQL-Datenbanken, and 0 von 20 aufgeschalteten Domains. Below this is a 'Neue Nachrichten' section and a 'Dein Heimverzeichnis' section showing the path '/users/muehlhaeusler/www/' and the main address 'http://muehlhaeusler.bplaced.net/'.

This screenshot shows the 'MySQL-Übersicht' section of the Bplaced.net User Control Panel. It displays a table with columns 'Datenbank' and 'Benutzername'. The table contains one entry: 'muehlhaeusler' with the username 'muehlhaeusler'. Below the table is a 'Datenbank hinzufügen' form with a 'Herunterladen' button on the left. The form includes instructions on how to create a database and a 'Hinweis' about the 16-character limit for the database name. The form fields are pre-filled with 'muehlhaeusler_' and 'muehlhaeusler' for the database name and password, and a 'Datenbank erstellen' button is at the bottom.

- Nun die bei Bplaced registrierte eigene **Domain aufrufen**: <http://XXX.bplaced.net> (bei mir: <http://muehlhaeusler.bplaced.net/Joomla251/>) und die **Installation startet**. MySQL-Daten von Schritt 5 übernehmen. FTP-Zugriff ist egal → überspringen. Merken Sie sich unbedingt das Administrator-Passwort!!! Installieren Sie die Dummydaten (Häkchen setzen).
- Sobald die Installation abgeschlossen ist, meldet *Joomla!*, dass Sie das Installationsverzeichnis löschen müssen. Tun Sie das.



Bennen Sie das Installationsverzeichnis via *filezilla* oder <http://www2ftp.de/> um:

7. Rufen Sie nun Ihre Joomla-Installation auf:

- Frontend: <http://muehlhaeusler.bplaced.net/Joomla251/>
- Backend: <http://muehlhaeusler.bplaced.net/Joomla251/administrator/>

Fertig!